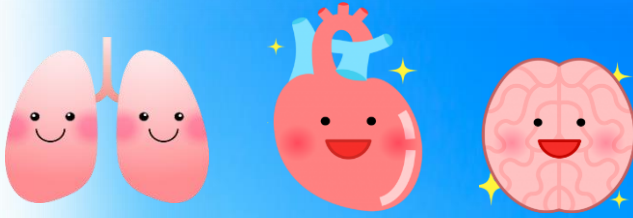


# フィジカルアセスメント



集中ケア認定看護師：鎌田景子 田村ヤス子

クリティカルケア認定看護師：橋本博明

慢性心不全看護認定看護師：高橋郁恵 下澤田早由

脳卒中リハビリテーション看護認定看護師：鈴木由美子

目的：一般病棟における重症患者のアセスメントに必要な知識・技術を習得する

内容：呼吸・循環・脳神経の講義、講義を踏まえてのシミュレーション

日時： 9月22日（金）

10月31日（火）

※どちらも同じ内容となります

時間：13時30分～16時30分

場所：災害時地域医療支援研修センター

対象：看護師経験2～5年目 10名



## 昨年の研修者の声

- ・自分の振り返りだけではなく、新人指導に活かせる！！
- ・シミュレーターを使用することで、実際にアセスメントするときのポイントがわかりやすい。
- ・講義で学んだことをシミュレーションで確認できたことで理解に繋がった
- ・デブリーフィングがわかりやすく、臨床にすぐに活かしやすい



## こんな方にオススメ！！

- ・楽しく学びたい！！
- ・新人研修以来、フィジカルアセスメント研修を受けたことがない
- ・今年プリセプターになったけど、新人看護師に患者について質問されてもうまく答えられる自信がない
- ・今年何の研修を受けようか迷っている！！

自分たちの思考と行動を振り返ることで、  
研修が終了したその日から臨床で活かすことができます

ぜひ皆様のご参加をお待ちしております！！

研修に関する問い合わせ先：岩手医科大学附属病院 西6C/SCU鈴木由美子

TEL：019-613-7111(内線8038)

Mail：yumik.suzuki@j.iwate-med.ac.jp